

**Revitalizace veřejného prostranství v lokalitě Tvrz  
ve Žďáru nad Sázavou**



**C 704 BRONZOVÝ KŘÍŽ  
TECHNICKÁ ZPRÁVA**

**DOKUMENTACE PRO SLOUČENÉ ÚZEMNÍ A STAVEBNÍ ŘÍZENÍ  
DOKUMENTACE PRO PROVEDENÍ STAVBY  
Atelier RAW s.r.o.  
09/2019**

**REVIZE**

## **A.1. Identifikační údaje**

### **A.1.1 Údaje o stavbě**

- a) název stavby: Revitalizace veřejného prostranství v lokalitě Tvrz
- b) místo stavby: Žďár nad Sázavou  
Stavební úřad: Žďár nad Sázavou  
Katastrální území: Město Žďár (okres Žďár nad Sázavou);795232
- c) předmět dokumentace: Změna dokončené stavby  
Trvalá stavba  
Veřejné prostranství

### **A.1.2 Údaje o žadateli**

- Žadatel: Město Žďár nad Sázavou  
Žižkova 227/1, 591 31 Žďár nad Sázavou

### **A.1.3 Údaje o zpracovateli dokumentace**

- Zpracovatel dokumentace: Atelier RAW s.r.o.  
Doc.ing. arch. Tomáš Rusín (č. autorizace 305)  
Doc.ing. arch. Ivan Wahla (č. autorizace 293)  
Domažlická 12, 612 00, Brno  
Tel. fax: 541 242 908  
E-mail: [atelier@raw.cz](mailto:atelier@raw.cz)  
IČ: 282 99 442  
Zápis v OR: Krajský soud v Brně, oddíl C, vložka č. 59571
- Spolupráce: Akad. soch. Jiří Pliešтик

## 2.1 Související objekty

C 101 Rekonstrukce povrchů

### 3.1 Objekt C 704 Bronzový kříž zahrnuje

- Dodávku a montáž 1 ks bronzového kříže rozměru 900/900 mm s typograficky zpracovaným textem (připomínka polohy původního hřbitova u paty kostela)
- Základ pro tento prvek
- Výkop a odvoz přebytečné zeminy na skládku
- Prvek bude opatřen odpovídající povrchovou úpravou (patinováním)

**C 703 Bronzový kříž** řeší umístění bronzového kříže do dlažby v rámci akce „Revitalizace veřejného prostranství v lokalitě Tvrz“.

### SPECIFIKACE BRONZOVÉHO KŘÍŽE

- BRONZOVÝ KŘÍŽ ZABUDOVANÝ V ÚROVNI DLAŽBY S TYPOGRAFICKY POJEDNANÝM TEXTEM PŘIPOMÍNAJÍCÍM POLOHU PŮVODNÍHO HŘBITOVA U PATY KOSTELA. TEXT ŘEŠEN JAKO RELIÉF. DESKY MAJÍ PROTISKLUZNOU ÚPRAVU A PATINOVANÝ POVRCH.

ROZMĚRY – 900/900 mm

PODKLAD DESEK BUDE TVOŘIT BETONOVÝ ZÁKLAD VYZTUŽENÝ KARI SÍTÍ (TL. ZÁKLADU CCA 300 mm) + ZHUTNĚNÝ ŠTĚRKOVÝ PODSYP CCA 150 mm.

BETON C 30/37 XF3; VÝZTUŽ - SVAŘOVANÁ SÍŤ 6,3/100 x 6,3/100 mm, KRYTÍ 50 mm KŘÍŽ BUDE KOTVENÝ SKRYTĚ NA CHEMICKOU MALTU.

KONKRÉTNÍ VÝZHLED, ROZVRŽENÍ A FONT PÍSMO, BUDE PŘI REALIZACI ZPRACOVÁN A VYMODELOVÁN SOCHAŘEM V RÁMCI DÍLENSKÉ DOKUMENTACE.

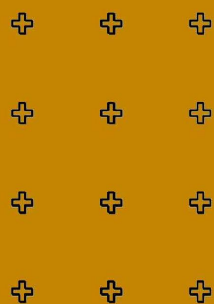
TEXT NA KŘÍŽI:

OD ÚSVITU DĚJIN ŽDÁRSKÉ FARNOSTI ODPOČÍVAJÍ POD NAŠIMA NOHAMA OSTATKY  
NAŠICH PŘEDKŮ

HLAVNÍ FARNÍ HŘBITOV U KOSTELA SV. PROKOPA TU STÁL OBEHNANÝ ZDÍ OD  
STŘEDOVĚKU DO KONCE 18. STOLETÍ

Viz. Výkr. BK 01.01 a BK 01.02





OD ÚSVITU DĚJIN ŽĎÁRSKÉ FARNOSTI ODPOČÍVAJÍ  
POD NAŠIMA NOHAMA OSTATKY NAŠICH PŘEDKŮ

HLAVNÍ FARNÍ HŘBITOV U KOSTELA SV. PROKOPA  
TU STÁL OBEHNANÝ ZDÍ OD STŘEDOVĚKU  
DO KONCE 18. STOLETÍ

